

Laboratoire pharmaceutique

Entreprise à *reprendre*

- Ancien site de Bristol-Myers Squibb
- Site de productions sèches
- 13 000 m² de locaux sur un site de 12,6 hectares
- 32 personnes qualifiées

LIMOUSIN
EXPANSION

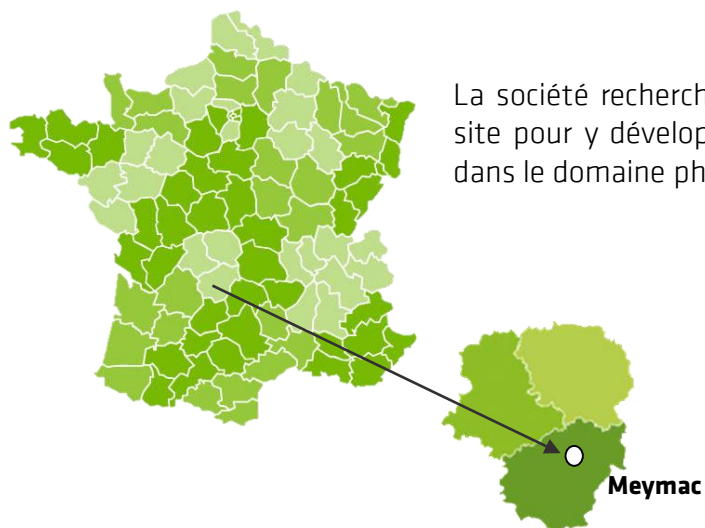


CCI CORRÈZE



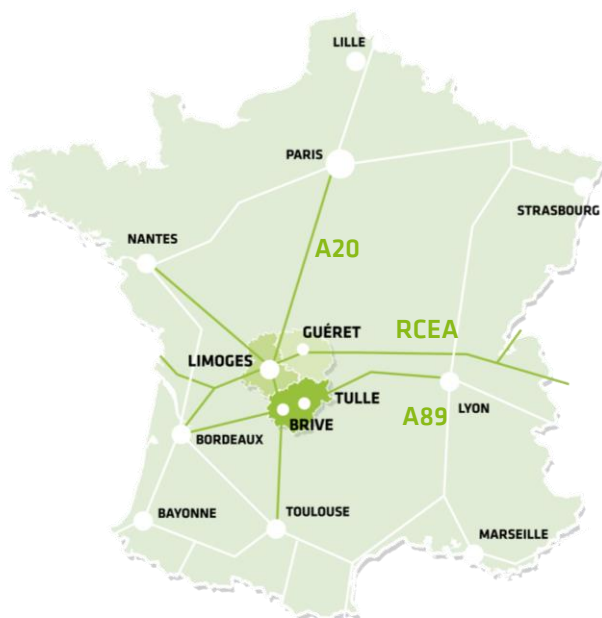
Entreprise à la recherche d'un repreneur

1 Croissance externe ou diversification d'activités



La société recherche une entreprise susceptible de reprendre le site pour y développer une activité liée à une production sèche dans le domaine pharmaceutique.

2 La localisation du site



L'emplacement géographique privilégié du Limousin permet de circuler aisément sur l'ensemble du territoire et de rejoindre facilement les axes routiers européens.

- Paris est à 3h en voiture avec plus de 300 Km gratuits.
- Les 30 vols aller-retour hebdomadaires entre les aéroports du Limousin et Paris vous permettent d'être sur place en 1h15.
- Le train relie Paris en 3h.

L'usine est située à Meymac, à proximité de l'A89 et à 20 minutes de l'embranchement de l'A20. Le site est facilement accessible pour les camions.

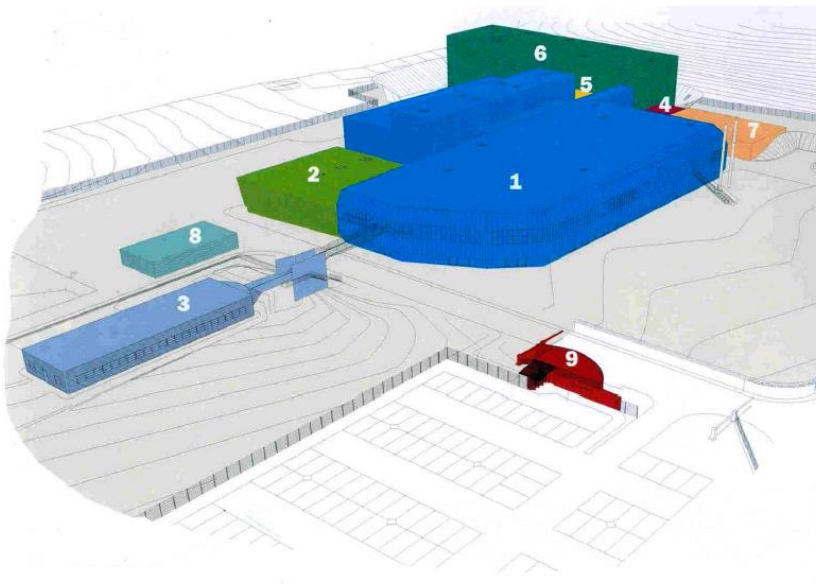
3 La présentation du site

Construit en 1990 dans le respect des normes en vigueur dans l'industrie pharmaceutique de l'époque, ce bâtiment a été rénové en 2007 et n'a jamais cessé de fonctionner.

Clôturé sur une grande partie, les bâtiments de 13 300 m² sont entièrement équipés.

- Le site classé ICPE (autorisation ou en déclaration).
- Aucune activité industrielle n'est présente aux abords et très peu d'habitations sont à proximité.

1- Le plan de masse



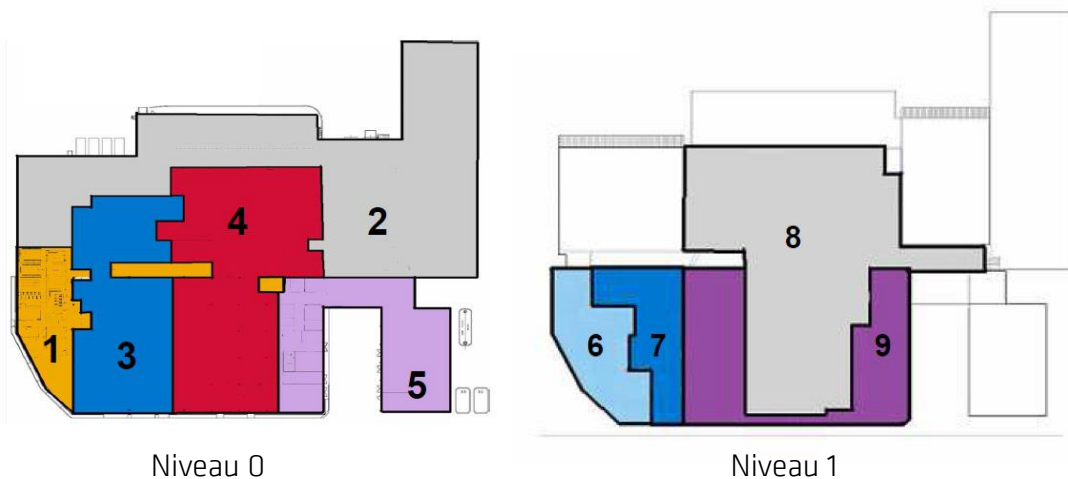
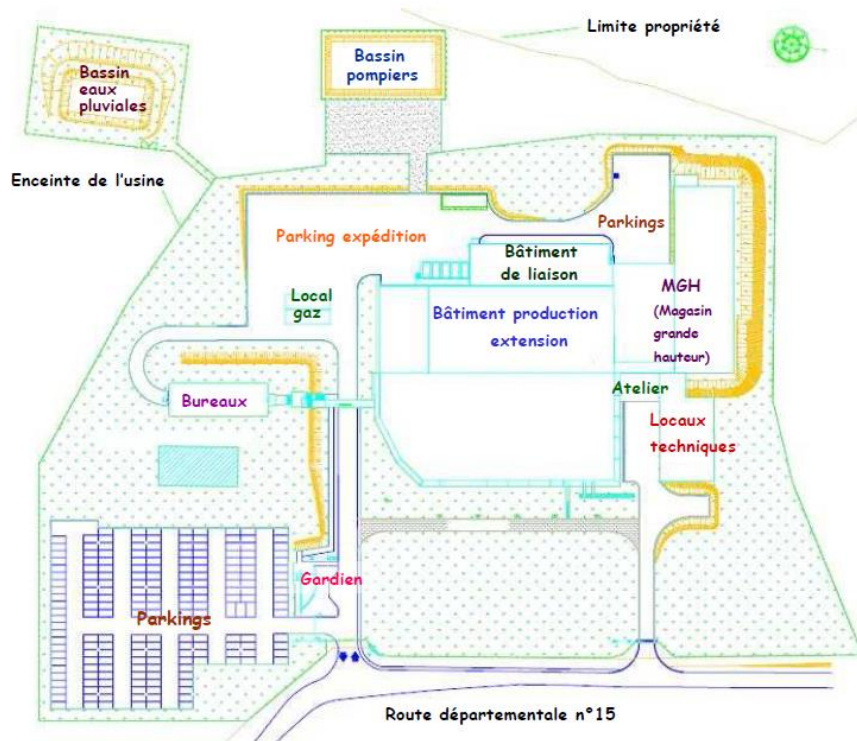
1	Production et laboratoires de contrôle
2	Expédition
3	Administration
4	Maintenance
5	Réception
6	Magasin Grande Hauteur
7	Locaux techniques
8	Solvants
9	Poste de garde

2- Les surfaces

Dénominations	Surfaces
Surface de l'ensemble du site	126 500 m ²
Surface clôturée (avec vidéosurveillance et gardien)	43 700 m ²
Réserve foncière disponible	82 800 m ²
Surface des bâtiments	13 300 m ² (hors parking)

3- Les secteurs et leurs surfaces

Les activités actuelles sont réparties en 9 secteurs sur 2 niveaux.



	Descriptions	Surfaces
Niveau 0		
1	Locaux de vie, infirmerie et vestiaires	665 m ²
2	Stockage, quai et déchets	3 207 m ²
3	Conditionnement secondaire	1 468 m ²
4	Conditionnement primaire, zone de fabrication	1 996 m ²
5	Maintenance et locaux techniques	1 298 m ²
Niveau 1		
6	Plateforme administrative	486 m ²
7	Laboratoire QC	477 m ²
8	Zone de fabrication	1 877 m ²
9	Locaux techniques	1 585 m ²

4- Les bâtiments

Bâtiments dédiés à la logistique

Répartis sur 4 bâtiments, les locaux de stockage disposent d'un système de température contrôlée au moyen de gaines textiles permettant une homogénéité de la température. La zone de réception des composants (matières premières et articles de conditionnement) est sécurisée et abrite une zone de prélèvements sous flux laminaire pour le contrôle qualité.



Bâtiments administratifs et laboratoires

Les analyses de type physicochimique et microbiologique pour vérifier la qualité des produits réceptionnés et fabriqués sont effectuées dans le laboratoire. Il est équipé d'une salle blanche et de carrelage.



Un emplacement goudronné – qui a été viabilisé - situé près des bureaux peut accueillir une plateforme administrative.

Bâtiments de production

Il se compose de 21 modules de fabrication, avec air conditionné et filtres. 12 lignes de conditionnement sont présentes dans 2 bâtiments.



Le process actuel de fonctionnement de la production :

1. L'usine réceptionne des principes actifs et excipients afin de fabriquer des médicaments par différents procédés (granulation, compactage, compression...).
 2. Ces médicaments sont ensuite conditionnés puis expédiés.
- L'usine réceptionne également des médicaments semi-finis (P.S.O.) et procède à leur conditionnement (primaire, secondaire) avant expédition.



4 Le matériel disponible sur le site

Le site est entièrement équipé avec du matériel aux normes. La liste ci-dessous n'est pas exhaustive mais elle est disponible sur demande. En 2013, plus de 2 millions d'unités ont été produites sur le site.

- Appareil à friabilité
- Autoclave
- Balances
- Calibreurs oscillant
- Centrale aspiration
- Centrale de pesée
- Centrifugeuse
- Convoyeurs à bande
- Détecteurs de particules
- Duromètre
- Etiqueteuse
- Fours
- Incubateur
- Mélangeurs de containers
- Polarimètre
- Réfractomètre
- Scelleuses à induction
- Têtes de dépose vignette
- Trieuse pondérale
- Viscosimètre

5 Les ressources humaines actuelles de l'entreprise

Plus de 30 personnes travaillent actuellement sur le site. Les salariés sont formés aux exigences du secteur pharmaceutique. Le site peut accueillir jusqu'à 150 personnes.

Répartition des effectifs par service			
12	Services support	2	Qualité
7	Production et fabrication	1	Méthode
4	Laboratoire	1	Achat
4	Maintenance	1	Logistique



6 La classification du site en terme de qualité et d'environnement

- Le site est construit et organisé conformément aux Bonnes Pratiques de Fabrication Française et standards GMP internationaux (renouvellement en juin 2011).
- L'autorisation d'ouverture de l'établissement pharmaceutique a été renouvelée suite aux inspections du ministère de la santé en juillet 2008.

Au niveau du contexte réglementaire :

- Actuellement, l'exploitation du site est autorisée par l'arrêté préfectoral en date du 27 avril 1988 pour les installations soumises à déclaration concernant la rubrique 2685 anciennement 273 bis.
- Le site a augmenté ses capacités de réfrigération et cumule une puissance absorbée des installations en question d'environ 620 KW (rubrique 2920.2).
- Le site est en cours de passage à un régime de déclaration à un régime d'autorisation au titre de la rubrique 2920. 2 de la nomenclature des Installations Classées pour la Protection de l'Environnement.
- Le site est certifié ISO 14001 depuis 1999.



7 La mobilisation et les aides des acteurs

1- La Région Limousin mobilisée pour votre projet

Dynamique et engagée auprès de ses entreprises, **la région Limousin tire parti de sa taille humaine et de sa proximité avec son tissu économique.** Pour concrétiser votre projet de développement, elle s'appuie sur :



- Une forte volonté politique et des acteurs économiques impliqués
- Du personnel formé, motivé et dont le turn-over est faible
- Des prix d'acquisition de foncier attractifs
- Un territoire bien desservi avec ses autoroutes et ses deux aéroports internationaux
- Un dispositif d'aides financières pour vos recrutements et vos investissements ainsi qu'un accompagnement personnalisé pour faciliter votre implantation
- La création d'un fonds d'investissement régional - DYNALIM-

2- Un accompagnement personnalisé avec Limousin Expansion

Pour Limousin Expansion, la philosophie de l'accompagnement **c'est vous accompagner**, vous chef d'entreprise, dans vos projets de développement en vous aidant à :

- LIMOUSIN**
EXPANSION
Développons ensemble vos projets d'entreprise
- Trouver les clés pour décider et agir
 - Mettre en œuvre votre vision, votre ambition
 - Etre concret et pragmatique

Avec **une équipe de chargés d'affaires** à votre écoute et à vos cotés, nous vous apporterons toute notre valeur ajoutée pour mener à bien votre projet :

- Notre connaissance du territoire régional, des dispositifs publics, des réseaux régionaux et des entreprises
- Des mises en relation avec les partenaires clés de votre projet
- Un **accompagnement personnalisé** avec un chargé d'affaires dédié à votre projet

3- Les aides disponibles pour la reprise

Dans le but de soutenir au mieux les entreprises de son territoire, les acteurs du Limousin se mobilisent et mènent une politique ambitieuse d'accompagnement.

Exemples d'aides financières pour la reprise de ce laboratoire (après étude de votre dossier) :



- 6 000 € par emploi avec la Prime Régionale à l'Embauche et jusqu'à 15 000 € dans le cadre d'une « Prime d'Aménagement des Territoires »
 - Jusqu'à 500 000 € d'avances remboursables (ARI PME)
 - Jusqu'à 5 000 € par reprise d'emploi
 - Jusqu'à 30 % d'aides sur vos montants d'investissements
 - Un prêt pour l'innovation de 30 000 € à 1 500 000 €
- Jusqu'à 25 % des soutiens des projets de R&D industriels
 - Garantie de 50 à 70 % du concours bancaire pour les PME
 - 30 000 € d'aide au conseil
 - 30 000 € pour le recrutement d'un cadre et 30 000 € pour le recrutement d'un second

